

けんこう しんだん よてい
健康診断の予定



こうもく 項目	ひ 日にち	がくねん 学年	ないよう ちゅうい 内容・注意
はついくそくてい 発育測定 	がつかこのか 4月9日 がつか 4月12日 がつか 4月13日 にち 4月15日	ねんせい 5・6年生 ねんせい 3・4年生 ねんせい にじ・2年生 ねんせい 1年生	しんちよう たいじゅう ・身長、体重をはかります。 ※体育着を持ってきてください。 ※髪が長い人は高い位置で結ばないようにしましょう。
ちようりよくけんさ 聴力検査 	がつか 4月15日 がつか 4月16日	ねんせい 3・5年生 ねんせい にじ・1・2年生	き かた ちえつく ・聞こえ方をチェックします。 ※耳そうじをしてきてください。
しかけんしん 歯科健診 	がつか 4月19日	ぜんがくねん 全学年	むしば しにく びょうき しこう はなら ・むし歯や歯肉の病気、歯垢、歯並びなどを ちえつく チェックします。 ※朝食後、しっかり歯をみがきましょう。
しりよくけんさ 視力検査 	がつか 4月20日 かがかつきゅう 各学級	ねんせい 1・2年生 ねんせいいじょう 3年生以上	み かた ちえつく ・見え方をチェックします。 ※めがねを用意しましょう。(授業中のみ使っている人も、 かけて検査します。)
ないかけんしん 内科健診 	がつか 4月26日 がつか 5月6日	ねんせい にじ・3・5・6年生 ねんせい 1・2・4年生	えいようじょうたい ないぞう しんぞう はい ほね ひ ・栄養状態や内臓(心臓や肺、骨など)、皮ふに いじょう 異常がないかチェックします。 ※体育着を持ってきましょう。
しんぞうけんしん 心臓健診 	がつか 5月10日	ねんせい 1・4年生 ちゅうしゅつしや と抽出者	しんでんず しんぞう ・心電図で心臓のはたらきをチェックします。 ※体育着を持ってきましょう。 ※欠席者は後日、おうちのひとと青木公民館や地域保健セ ンターで受けます。
せきちゅうそく 背柱側わん けんさ 検査 	がつか 10月18日 ※今年度から秋 になりました。	ねんせい 5年生 ※今年度から5年 生になりました。	せほね ま ・背骨が曲がっていないかチェックします。 ※体育着を持ってきましょう。 ※欠席者は後日、おうちのひとと青木公民館や地域保健セ ンターで受けます。
じびかけんしん 耳鼻科健診 	がつか 5月11日	ねんせい 2年生・ ちゅうしゅつしや 抽出者	みみ はな いじょう ・耳、鼻、のどに異常がないかチェックします。 ※耳そうじをしてきましょう。 ※当日の朝、うがいをし、鼻をかんできましょう。
にようけんさ 尿検査 	がつか 5月25日 かいしゅうび (回収日)	ぜんがくねん 全学年	じんぞうびょう とうにょうびょう ・腎臓病や糖尿病がないかチェックします。 ※朝一番の尿を採尿します。 ※女子の期間中の人は2次検査(6/7)に提出します。



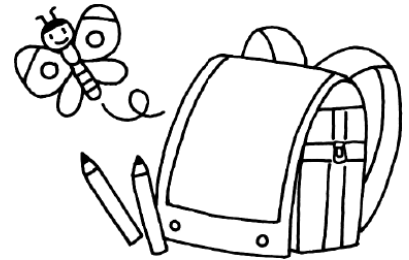
すくすく



令和3年4月8日
朝日西小学校
保健室

みなさん、入学・進級おめでとうございます！！ ぴかぴかの1年生
が仲間入りして、新年度がはじまりました。

ほけんだより「すくすく」では、保健行事や体や心の健康などについて
お知らせしていきます。ぜひおうちの人と一緒に読んでください。



がつ ほけん もくひょう

4月の保健目標

てあら
手洗い・マスクをしっかりとします

保健室の利用

☆来るときは、担任の先生に言ってから来ましょう。

☆入るときはフックをして、あいさつしましょう。

☆休んでいる人もいますので、静かにしましょう。

☆保健室のものは、先生に声をかけてから使しましょう。

ようごきょうゆ すぬま みつこ
養護教諭の 須沼 三津子 です。

こんねんど けんこうせいかつ
今年度も、みなさんの健康生活のお
てつだ
手伝いをします！

ぐあいがわるいとき、けがをしたとき、
なや
悩みごとがあるとき、なにかからだのこ
とで知りたいとき、
などなど・・・。

いつでも保健室に
来てください！



保護者のみなさまへ

新型コロナウイルス感染症の流行状況を受け、今年度も健康観察カードを実施することとなりました。また、マスクの着用についても前年度同様、症状のあるあしに関わらず、全員の着用をお願い致します。学校でも、手洗いの施行やなるべく3密にならないように引き続き配慮していきます。お手数をお掛け致しますが、ご協力よろしくお願い致します。

～年度当初の保健関係提出物について～

- 今年度より年度末に他書類と封筒と一緒に配布しています。
そのまま他書類と一緒に封筒にまとめて提出をお願い致します。
記入方法やご相談等ありましたらお気軽にお問い合わせください。
- 保健調査票
 - 耳鼻科アンケート
 - 結核に関する問診票
 - 学校心臓検診調査票
 - 日本スポーツ振興センター申込書

提出期限

1年生：4/12(月)
2～5年生：始業式