

健康診断の予定



こうもく 項目	ひにち 日にち	がくねん 学年	ないよう ちゅうい 内容・注意
はついくそくてい 発育測定 	4月12日 4月13日 4月14日 4月15日	5・6年生 3・4年生 にじ・2年生 1年生	<ul style="list-style-type: none"> 身長、体重をはかります。 ※体着を持ってきてください。 ※髪が長い人は高い位置で結ばないようにしましょう。
ちようりよくけんき 聴力検査 	5月9日 5月10日	にじ・1・2年生 3・5年生	<ul style="list-style-type: none"> 聞こえ方をチェックします。 ※耳そうじをしてきてください。
しかけんしん 歯科健診 	4月21日	ぜんがくねん 全学年	<ul style="list-style-type: none"> むし歯や歯肉の病気、歯垢、歯並びなどをチェックします。 ※朝食後、しっかり歯をみがきましょう。
しりよくけんき 視力検査 	5月2日 各学級	にじ・1・2年生 3年生以上	<ul style="list-style-type: none"> 見え方をチェックします。 ※めがねを用意しましょう。(授業中のみ使っている人も、かけて検査します。)
ないかけんしん 内科検診 	4月25日 4月28日	にじ・3・4・6年生 1・2・5年生	<ul style="list-style-type: none"> 栄養状態や内臓(心臓や肺、骨など)、皮ふに異常がないかチェックします。 ※体着を持ってきましょう。
しんぞうけんしん 心臓検診 	5月16日	1・4年生 ちゅうしゅつしゃ と抽出者	<ul style="list-style-type: none"> 心電図で心臓のはたらきをチェックします。 ※体着を持ってきましょう。 ※欠席者は後日、おうちの人と青木公民館や地域保健センターで受けます。
せきちゅうそく 脊柱側わん けんき 検査 	10月19日	5年生と ちゅうしゅつしゃ 抽出者	<ul style="list-style-type: none"> 背骨が曲がっていないかチェックします。 ※体着を持ってきましょう。 ※欠席者は後日、おうちの人と青木公民館や地域保健センターで受けます。
じびかけんしん 耳鼻科検診 	6月8日	2年生・ ちゅうしゅつしゃ 抽出者	<ul style="list-style-type: none"> 耳、鼻、のどに異常がないかチェックします。 ※耳そうじをしてきましょう。 ※当日の朝、うがいをし、鼻をかんできましょう。
にようけんき 尿検査 	5月25日 (回収日)	ぜんがくねん 全学年	<ul style="list-style-type: none"> 腎臓病や糖尿病がないかチェックします。 ※朝一番の尿を採尿します。 ※女子の期間中の人は2次検査(6/7)に提出します。



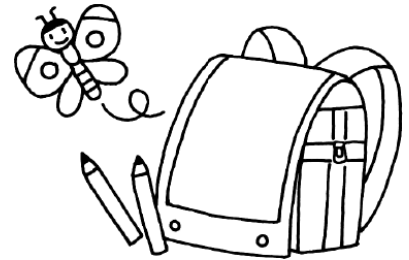
すくすく



令和4年4月8日
朝日西小学校
保健室

みなさん、入学・進級おめでとうございます！！ ぴかぴかの1年生が仲間入りして、新年度がはじまりました。

ほけんだより「すくすく」では、保健行事や体や心の健康などについてお知らせしていきます。ぜひおうちの人と一緒に読んでください。



4月の保健目標

てあら
手洗い・マスクをしっかりとします

保健室の利用

☆ 来るときは、担任の先生に言ってから来ましょう。

☆ 入るときはフックをして、あいさつしましょう。

☆ 休んでいる人もいますので、静かにしましょう。

☆ 保健室のものは、先生に声をかけてから使しましょう。

ようごきょうゆ
養護教諭の
なかむら
中村 美咲(午前)
こがわ
こが川 さくや(午後)
です。

みなさんの健康生活のお手伝いをします！

ぐあいが悪いとき、けがをしたとき、
悩みごとがあるとき、なにか体のことで知りたいとき、
などなど……。

いつでも保健室に
来てください！



保護者のみなさまへ

新型コロナウイルス感染症の流行状況を受け、今年度も健康観察カードを実施することとなりました。また、マスクの着用についても昨年度同様、症状のあるあしに関わらず、全員の着用をお願いいたします。学校でも、手洗いの施行やなるべく3密にならないように引き続き配慮していきます。お手数をお掛け致しますが、ご協力よろしくをお願いいたします。

～年度当初の保健関係提出物について～

年度末に他書類と封筒と一緒に配布しています。

そのまま他書類と一緒に封筒にまとめて提出をお願いいたします。

記入方法やご相談等ありましたらお気軽にお問い合わせください。

- 保健調査票
- 耳鼻科アンケート
- 結核に関する問診票
- 学校心臓検診調査票
- 日本スポーツ振興センター申込書

提出期限

1年生：4/11(月)

2～5年生：始業式