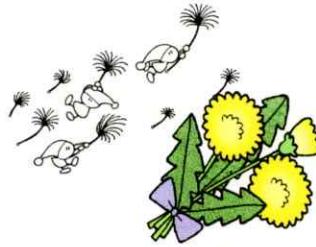


チャレンジ



川口市立朝日西小学校
第2学年 学年だより
令和6年5月22日

25日(土)の運動会に向けて、子供たちは練習を頑張っています。ご家庭での励ましが子供たちの力になっています。いつもありがとうございます。

演技する順番と場所を記載しましたので参考にさせていただき、当日は温かいご声援をお願いします。

◎徒競走「ゴールをめざして」(プログラム No. 5)

徒競走順番

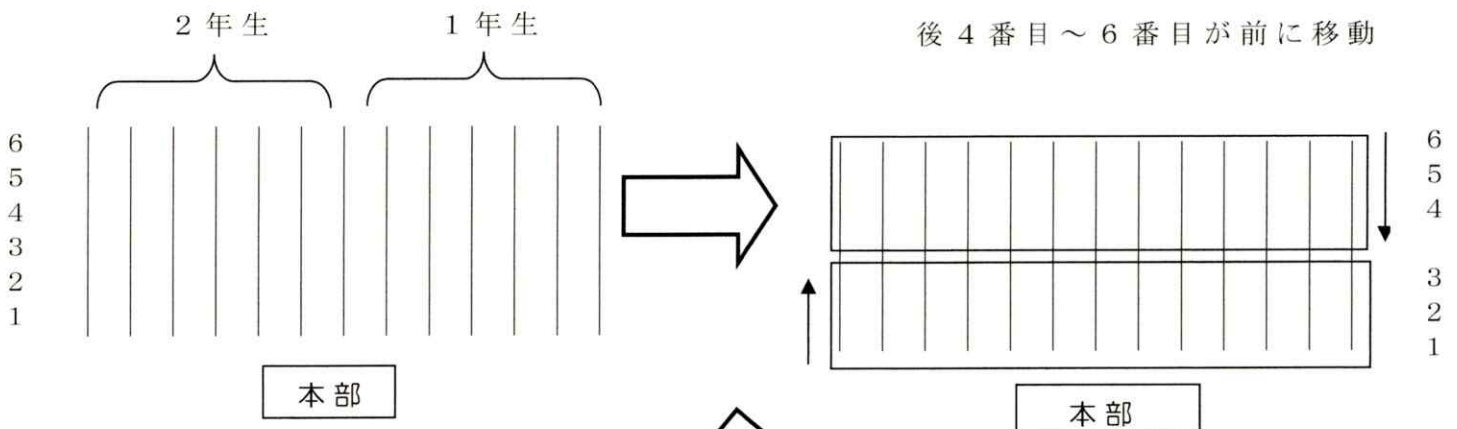
朝礼台側の直線を走ります。スタートは体育倉庫側で、ゴールはむくの木側です。1コースが児童席側で、4コースが朝礼台側になります。

	1 赤	2 白	3 赤	4 白
1				
2				
3				
4				
5				
6				
7				
8				
9				



◎表現「西小 Festival」(プログラム No. 8)

② 前3番目までが後ろに移動
後4番目～6番目が前に移動



③ 移動後は二列になります。

1・2・3番目の児童が後

4・5・6番目の児童が前

本部

◎玉入れ「チェッコリ玉入れ」(プログラム No. 13)

1・2年生合同で行います。

リズムに合わせて踊ったあとに、玉入れをします。

入
場
門



本
部

退
場
門



※この他に、応援合戦・全校種目にも出場します。

※どの位置で演技や競技をするかなど細かい場所はお子さんに聞いてみてください。

明日、木曜日に体育着を持ち帰らせます。洗濯をして、きれいなものを運動会当日に持たせて下さい。

- ・赤白帽子のゴムが伸びている人がいます。確認をお願いします。
- ・体育着のゼッケン、赤白帽子が1年1組の人がいます。
1年を2年に修正してください。

★金曜日は運動のできる服装を持たせてください。

運動会当日の持ち物



- ・水筒・体育着・赤白帽子・汗ふきタオル・ポケットティッシュ
- 上記の物をリュックサックに入れて、黄色い帽子を被って普段より15分早く、通学班で登校してください。

※土曜日が雨天の場合は、お休みになり、日曜日に延期になります。

※児童は半日応援席のテントで過ごします。こまめに水分補給ができるよう、水筒は大きめの物がありましたらそちらを持たせてください。

※27日(月)は振替休業日です。